

# Ni Una Caída Más

Dispositivos de Anclaje

Anclajes Textiles

Puntos de Anclaje

Líneas de Vida

Carros para Periferia

Anclajes de Carril

Protecciones para Lucernarios

Sistema SAFE-UP para

Trabajadores Transportados

## CATALOGO 2020/21



**MARCELINO**<sup>®</sup>

[www.emarcelino.com](http://www.emarcelino.com)





Este catálogo 2020/21 recoge el resultado de nuestro trabajo de los últimos ya 15 años, e introduce novedades que marcan un punto de inflexión en la línea en la que hemos venido desarrollando y fabricando seguridad.

Nuestro primer paso como fabricantes de protecciones colectivas, como lo son nuestras Protecciones para Lucernarios y, especialmente, el sistema de seguridad SAFE-Up para trabajadores transportados en camiones de recogida de basura.

El SAFE-Up es un sistema sencillo, de muy fácil uso y de muy alta seguridad que hace imposible la caída de los trabajadores en los estribos traseros de los camiones.

Nuestro objetivo es facilitarle además de soluciones estándar, aquellas específicas para sus necesidades, ausentes en el mercado y en este catálogo; no dude en trasladarnos sus necesidades, que casi seguro seremos capaces de atender.

## T 65

Anclaje Embebido al Suelo / Techo



La Serie T 65, se instala a techo, de forma que el anclaje queda colgando dejando su anilla de enganche a la altura de la mano del usuario. Idóneo en terrazas, miradores, tendederos, huecos para puertas de ascensor, etc.

La Serie T 90 HD, se instala a suelo, sobre el que sobresaliendo muy adecuado para los trabajos encubiertas inclinadas y situaciones similares.



## T 90 HD

Dispositivo de anclaje destinado a instalarse embebidos en el interior de la estructura de hormigón armado, se instala con anterioridad a su vertido.

Gaza de fijación encapsulada para el montaje en la estructura. Anilla de acero para el enganche de elemento de amarre del amés.

	Longitud	Entre Forjados	Aplicación
T65S	85 cm	270 cm	viviendas
T65L	131 cm	300 cm	hoteles, oficinas
T65XL	232 cm	425 cm	bajocubiertas
T65XXX	a medida	ilimitada	todas
T90HD	50cm		cubiertas puentes



## CAN 73 / CUERDAS EN 353.2

Anclaje Múltiple Anticaídas Vertical



riesgo de caída a distinto nivel en fachadas, instalando andamios, plataformas motorizadas, huecos de escalera o ascensor, patinillos de instalaciones, etc.

### CUERDA UNE-EN 353.2

Soluciones en cuerda KERNMANTLE de 12 mm, con carro bloqueador en acero inoxidable. En longitudes de 10 a 50 m. Certificadas UNE-EN 353.2.



Dispositivo de anclaje con múltiples puntos de anclaje cada 1,5 m.

Distintas posibilidades de instalación  
Certificado Directiva EPDs, CE.

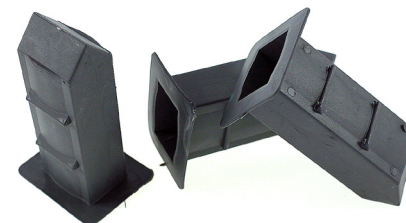
Un trabajador por dispositivo  
Idóneo para proteger trabajadores expuestos a

	Longitud	Aplicación
<b>CAN 73 10 V</b>	10 m	cubierta unifamiliar
<b>CAN 73 15 V</b>	15 m	bajo + 3 plantas
<b>CAN 73 25 V</b>	25 m	bajo + 7 plantas
<b>CAN 73 35 V</b>	35 m	bajo + 10 plantas
<b>CAN 73 XX V</b>	a medida	hasta 50 m



## AEM-04

### Postes para Líneas Textiles



Los anclajes estructurales AEM-04 están desarrollados para elevar 1,80 ó 2m por encima de la plataforma de trabajo nuestras LBHT-2 ("Líneas Temporales" - CE).

Se instalan insertando sus 15 cm. inferiores en el hormigón estructural o mediante la BASE-06 con fijaciones químicas.

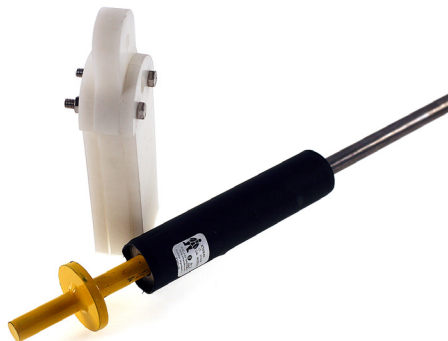
El conjunto formado por:

**AEM-04 + LBHT-2 + FA 20 300/1/2 02 ó 20 504 03-6** satisface las exigencias de instalación recogidas en el Manual de Instrucciones de LBHT-2, quedando limitado su uso en este caso a 1 persona.



## AEM-04

## Postes para Líneas Textiles

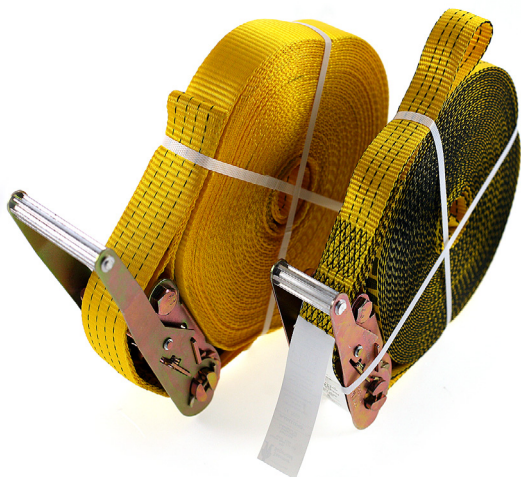


El sistema puede usarse (RECOMENDADO) ó no, con dispositivo retráctil anticaídas UNE-EN 360, únicamente nuestras referencias FA 20 300/1/2 02 y FA 20 504 016 de 2,50 y 3,50 m. en cinta.

Para a su instalación por inserción en el hormigón disponemos de BASQUITS o de MLD-xx, juego de moldes RECUPERABLES que NO deja cuerpos extraños en el hormigón.

## LBHT-B / LBHT-2

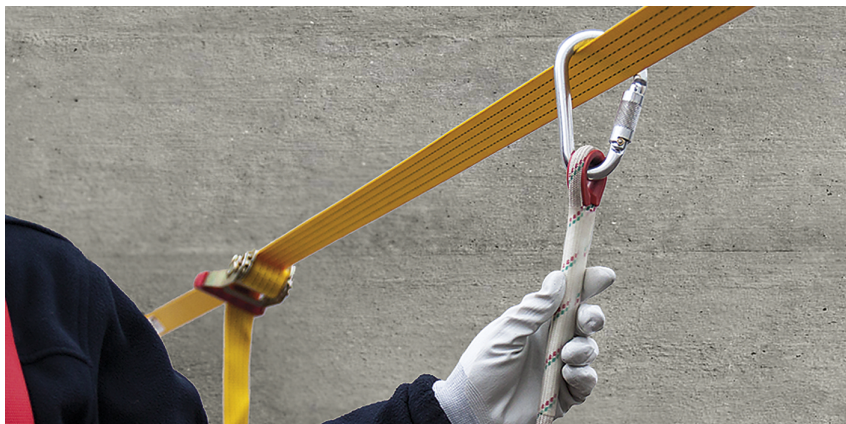
Línea de Vida Transportable



Línea de vida textil temporal, de hasta 20 metros de longitud. Para 2 o 3 usuarios.

Certificada Directiva EPiS, CE.

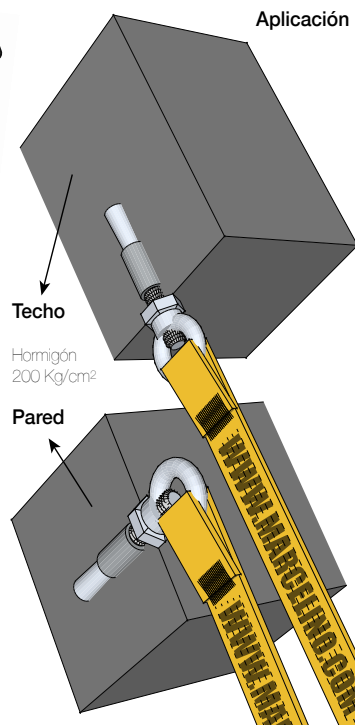
Adecuadas para aquellas situaciones en las que se necesite un rápido y sencillo dispositivo de anclaje, Línea de vida.





## TAC 35

### Anclaje de Fijación Mecánica



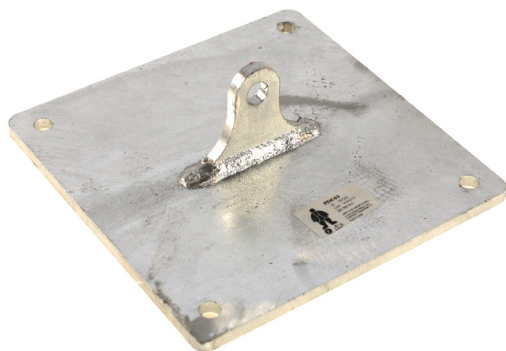
Dispositivo de anclaje para ser instalado con TACO MECÁNICO en estructuras de hormigón armado.

Instalación a techo o pared.

Certificado según EN 795 Tipo A, incluida la fijación.  
Para zonas como Plataforma Recepción de Materiales,  
Puertas de Ascensor...  
Asegura al usuario en Factor caída 0.

## COL

Anclajes adaptables a Hormigón, Gunita, Acero, Madera y casi todo.



Dispositivos de anclaje para sistemas anticaídas y anclajes estructurales para "Líneas de Vida" para múltiples soportes.

Certificadas EN 795 A.

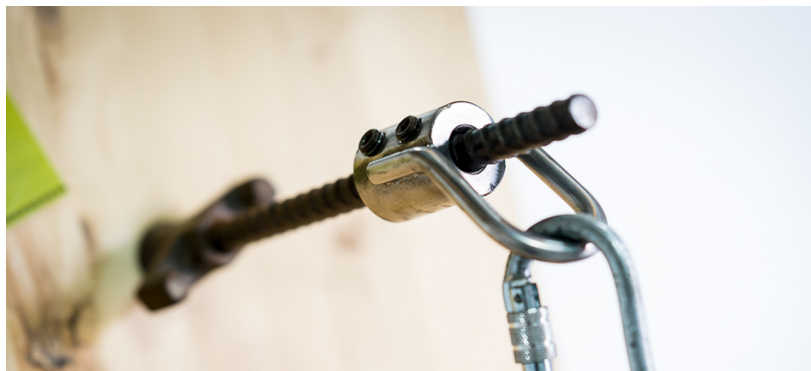
Con infinidad de aplicaciones: hormigón, acero, madera, con o sin trasdosados, para mosquetón sencillo o gran apertura, giratorios o no, etc. Instalación a techo o pared.

Certificado según EN 795:2012  
Tipo A, incluida la fijación.



## ORO-V

En Cables, Tirantes y Barras



Dispositivo de Anclaje para sistemas anticaídas para ser instalado sobre cables, barras de encofrado y similares.

Posibilidad de enganche de Arnés, Retráctiles o Dispositivos deslizantes con línea de anclaje flexible y "líneas de vida".

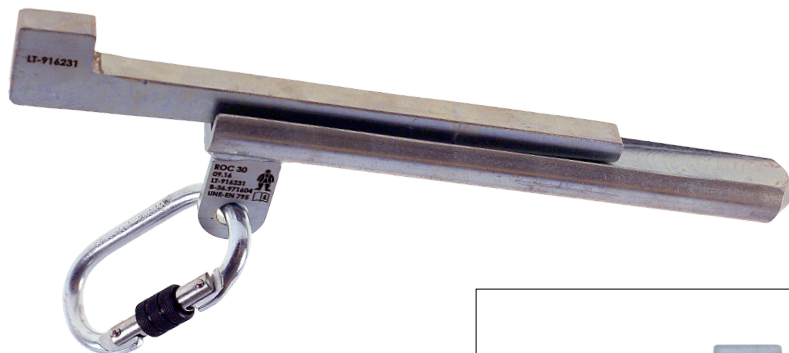
Resulta idóneo en grandes taludes, túneles, ejecución de muros, con presencia de tirantes de estabilización o barras de encofrado.

Satisface los ensayos dinámicos y estáticos de la EN 795 Tipo A, con una elevada resistencia para otras aplicaciones.



## ROC 30

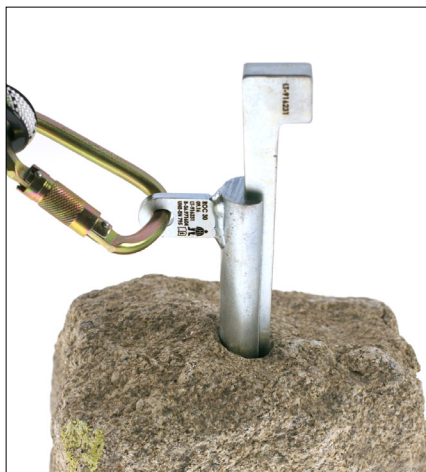
Dispositivo de Anclaje en Roca



Dispositivo de Anclaje mediante acuíñamiento para uso en roca para canteras y obra civil.

Está diseñado para instalarse con las herramientas habituales en canteras y trabajos de obra civil: perforador neumático con barrena de 35 mm y martillo. Posibilita el enganche de amesas anticaídas y "líneas de vida" de trabajadores. Certificado EN 795 Tipo A. Como Anclaje Estructural para "líneas de vida", tiene una carga de rotura de no menos de 25KN.

Puede validar su instalación con el Test-10 de 10 kN de carga de rotura.



## RAE 06 / OMEGA

Anclaje de Acero embebido



### RAE 06

Dispositivo de anclaje conformado con redondo de acero zincado, para instalarse embebido en estructuras de hormigón armado.

Satisface ensayos Estáticos y Dinámicos de la EN 795:12

Conformados de manera que se puede verificar si su instalación se ha realizado correctamente con posterioridad al vertido del hormigón, y por tanto durante su uso.

Para la instalación en cubiertas de cubiertas inclinadas y bordes de forjados en edificación y bordes de tableros de puentes o viaductos en obra civil. También a techo.

Para 1 usuario.

Como Anclaje Estructural para "líneas de vida", tiene una carga de rotura de no menos de 16 ó 30KN.



### OMEGA



## DAT 35 / ARP 02

## Dispositivos de Anclaje en Tierra



**DAT 35**

Dispositivo de Anclaje para sistemas anticaídas para ser instalado en tierra mediante medios mecánicos, diseñado para ser instalado en un pozo de 1,5 m. de profundidad.

Posibilidad de enganche de arnés o Dispositivo Anticaídas deslizante con línea de anclaje flexible UNE-EN 353-2. Permite la instalación de "líneas de vida" UNE-EN 795 B ó C.

Resulta perfecto en construcción de obra lineal, limpieza y desbroce de taludes. En general, en cualquier situación en el entorno de taludes donde no existen soluciones o posibilidades para el aseguramiento de trabajadores.

Se valida su instalación mediante el testigo disponible al efecto TEST-10.

El DAT-XX, satisface los ensayos dinámicos y estáticos de la UNE-EN 795 A.

## ARP 02

Pica de Anclaje en Tierra para Sistema Anticaídas.

Dispositivos de Anclaje EN 795:12, Tipo A Anclaje Estructural para líneas de vida temporales, CE de N/Serie LBHT-2.

Se valida su instalación mediante el testigo disponible al efecto TEST-10.

### PICA-25.12

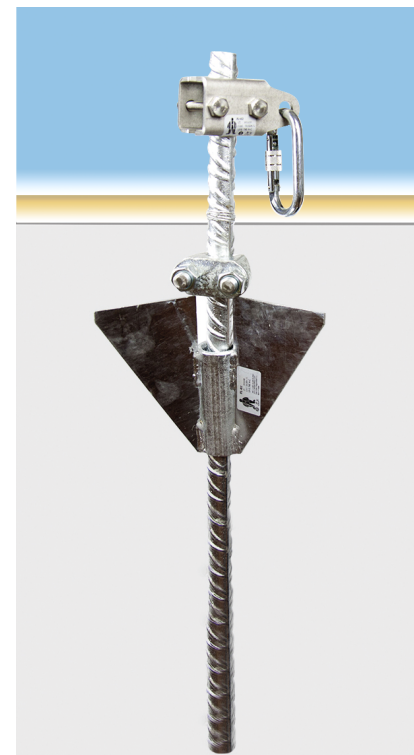
Barra metálica, galvanizada en caliente.

### FIJACIÓN FJ-02

Elemento en AISI-304, constituye el punto de fijación de sistema anticaídas.

### FL-02

Superficial, a base de chapas de acero galvanizado en caliente, se instala únicamente cuando el terreno no ofrezca resistencia suficiente



## LBH

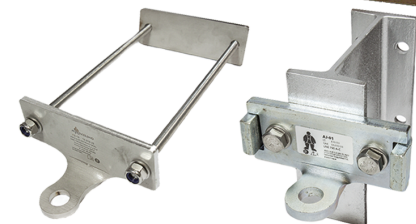
## Puntos de Anclaje Adaptables



Dispositivos de Anclaje que resultan del desarrollo de nuestras líneas de vida. Puede encontrar soluciones para chapa de acero, Deck o panel Sándwich, madera, cubiertas de hormigón, perfilera metálica y junta alzada.

Soluciones Bajo Teja

Certificados UNE-EN 795  
Tipo A, incluida la fijación.



## CP120

### Anclaje Temporal Deslizante para Perfilería Metálica



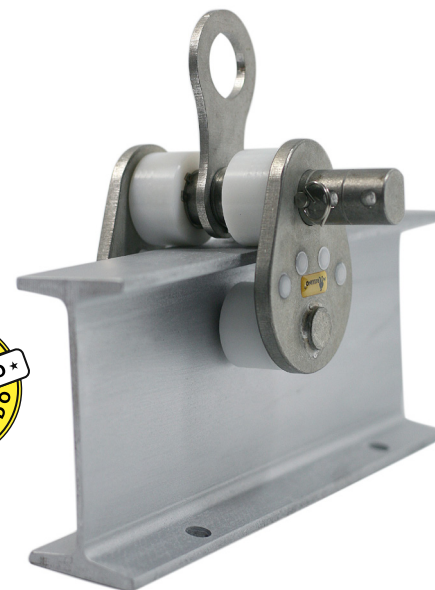
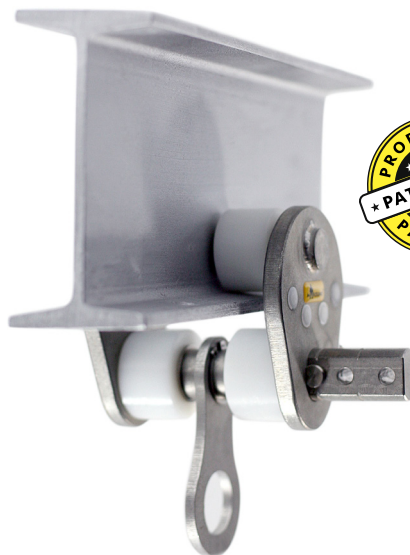
Se desmonta fácilmente un lateral, pudiendo instalarse en cualquier lugar del perfil.

Se ajusta de forma sencilla a tres posibles posiciones que le permite instalarse en un amplio rango de perfilera: IPN 100 a 300, IPE 80 a 240 y HEB 100 a 120. Construido en AISI-304

#### DISPOSITIVO DE ANCLAJE TIPO B - CE

Dispositivo de anclaje susceptible de instalarse de forma temporal en un amplio rango de perfilera de acero normalizado.

Se puede instalar tanto por la CARA SUPERIOR como por la INFERIOR del perfil.  
Se desplaza a lo largo del perfil, pudiendo describir curvas cerradas. Certificado EN 795 B - CE.  
En perfilera metálica preexistente, como pueden ser railes de góndolas de limpieza, estructuras metálicas, marquesinas de cargaderos de camiones y multitud de situaciones similares.

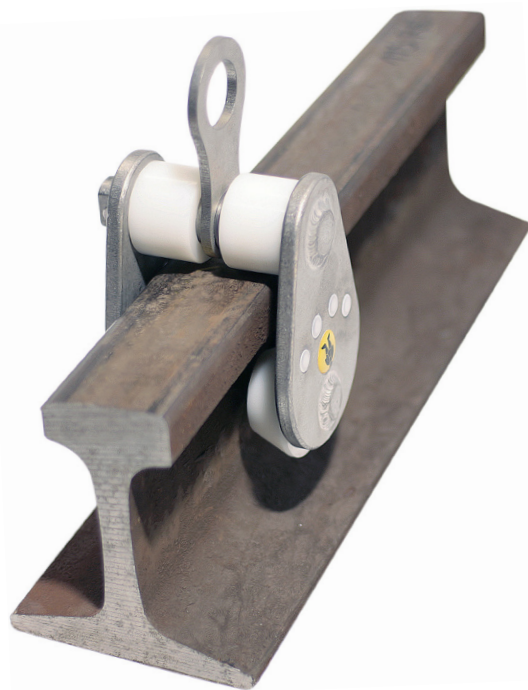


En distintas circunstancias, y usando perfilera normalizada, el CP-120 es idóneo para constituir, bajo nuestro diseño y dirección, Dispositivo de Anclaje de Carril Rígido (LBC-XX) Certificado EN 795 Tipo D.



## CP 220

Anclaje Temporal Deslizante para Vías de Tren



### DISPOSITIVO DE ANCLAJE TIPO B - CE

Dispositivo de anclaje susceptible de instalarse de forma temporal en un amplio rango de VIAS de TREN. Se desliza a lo largo de la vía, pudiendo describir curvas.

Se instala en cualquier punto de las vías con una sencilla manipulación en menos de 30 segundos.

Idóneo para todos aquellos trabajos en el entorno de vías de tren en los que existe riesgo de caída a distinto nivel (puentes, viaductos...).

Certificado EN 795 B-CE. Para los tres tipos de vía más frecuentes: RN 45, UIC 54 y UIC 60.



## LBHT

### Línea de Vida Horizontal en Textil



#### DISPOSITIVO DE ANCLAJE TIPO C

Construimos "líneas de vida" textiles efímeras para aplicaciones especiales.

Dispositivos de Anclaje destinados a aquellas aplicaciones de escasa duración y que por sus características una solución textil las hace muy operativas y económicas

Distintas posibilidades de forma de instalación, número de usuarios, colores, etc.

Nuestra mayor instalación hasta la fecha: 4\*310 m para cambio de vía ( ADIF ) a ejecutar en 2 días y su inmediato desmantelamiento después de 3 días de trabajo. Certificado según EN 795 Tipo C.



## LBH-A

Línea de Vida para Correderas



Posibilidad de diseño, validación y suministro de elementos a medida en acero inoxidable o galvanizados en caliente.

Suministramos los dispositivos completos, incluyendo los soportes, en el formato necesario todo recogido en su certificación del producto.

Desarrollamos, validamos y certificamos todos los componentes.



### DISPOSITIVO DE ANCLAJE TIPO C

Para su uso con corredera cuando se requiere comodidad en el uso del anclaje, incluyendo el paso por curvas.

Dos posibilidades de carros, CT-02 para líneas elevadas respecto al usuario y CM-10 para líneas al alcance de su mano.

Certificado UNE-EN 795 Tipo C Gran variedad de soportes: postes, placas, contraplacas, etc



## LBH-B

### Postes Tubulares para Líneas de Vida



Susceptible de instalarse en hormigón, perfilería metálica, madera, etc. Los postes EC-XX se disponen en una altura estándar de 210 mm. Pudiendo suministrarse de cualquier altura hasta un máximo de 340 mm.



#### DISPOSITIVO DE ANCLAJE TIPO C

Sistema innovador para instalación de "líneas de vida" horizontales permanentes o temporales. Mediante postes EC-XX fabricados en AISI-304 y que gracias a su diseño permite la absorción de grandes cantidades de energía y una sencilla y rápida instalación mediante una varilla roscada.

Certificado según EN 795 C. Compatible con los componentes tipo nuestras soluciones, permitiendo su instalación tanto para uso con mosquetón o corredera.

## LBH-CL

### Líneas de Vida para Chapa y Panel Sandwich



Adicionalmente dispone de aislador entre el poste y la chapa que asegura la estanqueidad de la instalación.

Se adapta a la práctica totalidad de los formatos de chapas comerciales.

Fabricado en acero inoxidable AISI-304  
Compatible con los componentes Tipo nuestras soluciones.

Certificado según EN 795 Tipo C.



### DISPOSITIVO DE ANCLAJE TIPO C

Sistema para instalación de "líneas de vida" horizontales permanentes o temporales en cubiertas ligeras de Chapa o Panel Sandwich, sobre nuestros postes SCU-XX a los que se fijan mediante remaches de aluminio con junta de estanqueidad, que hace innecesario el acceso a la parte interior de la cubierta.



## LBH-D

### Líneas de Vida para Cubiertas Deck



Los postes S-DECK están contruidos en AISI-304, con una altura estándar de 240 mm. Son posibles otras alturas a medida.

Para cubiertas DECK con diferentes espesores de aislamiento y diferentes formatos de chapa de acero.

Certificado según EN 795 C. Compatible con los componentes tipo nuestras soluciones, permitiendo su instalación tanto para uso con mosquetón o corredera.



### DISPOSITIVO DE ANCLAJE TIPO C

Sistema para instalación de "líneas de vida" horizontales permanentes o temporales en cubiertas tipo DECK.

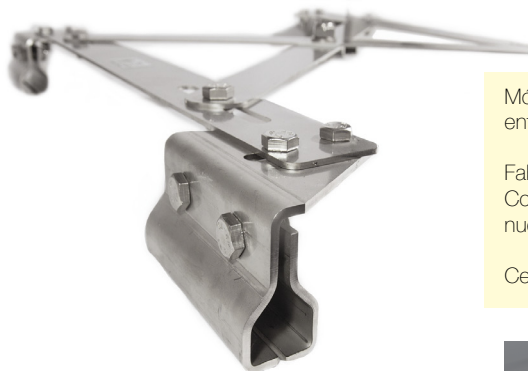
Solución desarrollada para instalarse directamente en la chapa de la cubierta, durante su ejecución o después, retirando temporalmente el aislamiento.

Fijación mediante remaches de aluminio con junta de estanqueidad, que hace innecesario el acceso a la parte interior de la cubierta.



## LBH-J

Líneas de Vida para Cubiertas de Junta Alzada



Módulo de referencia de cumbres, entorno 550 mm.

Fabricado en acero inoxidable AISI-304  
Compatible con los componentes tipo  
nuestras soluciones.

Certificado según EN 795 Tipo C.



### DISPOSITIVO DE ANCLAJE TIPO C

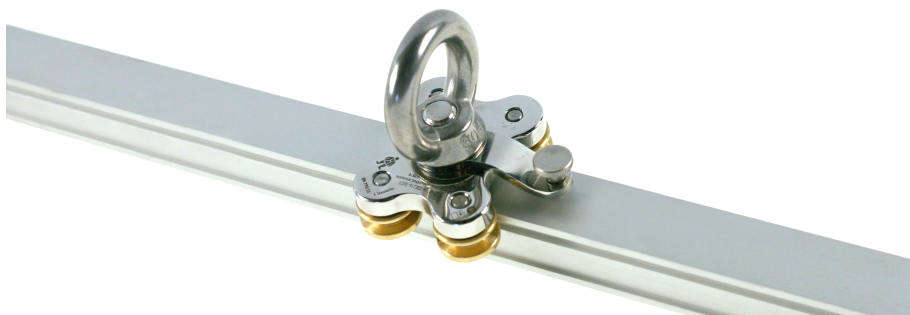
Sistema para instalación de "líneas de vida"  
horizontales permanentes o temporales  
en cubiertas de cobre o zinc con JUNTA ALZADA

Se monta sobre nuestros postes SCA-XX que se  
fijan por apriete, y sin perforaciones, sobre la junta  
alzada lo que garantiza la estanqueidad  
de la cubierta.



## LBCK

Anclajes deslizantes de carril

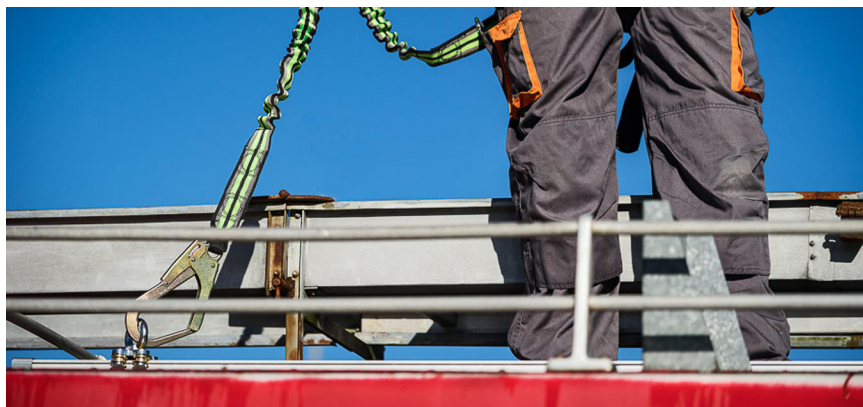


### DISPOSITIVO DE ANCLAJE TIPO D

Sistema a base de carril rígido de aluminio con múltiples aplicaciones, idóneo para camiones, cargaderos, pasarelas...  
Todos sus accesorios para montaje en AISI-316

Posibilidad de curvado a medida según las necesidades de instalación desde un radio de 35 cm.

Certificado EN-795 Tipo D

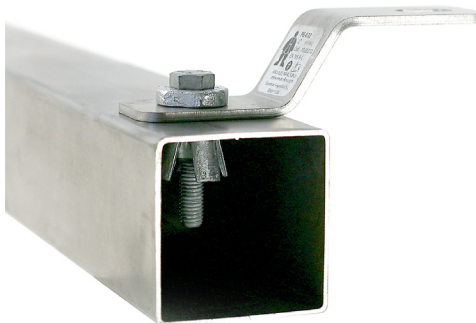




## ESPECIALES

Fijaciones sin Acceso. Soluciones por Proyecto.

### ASEGURAMIENTO DE ESCALERAS

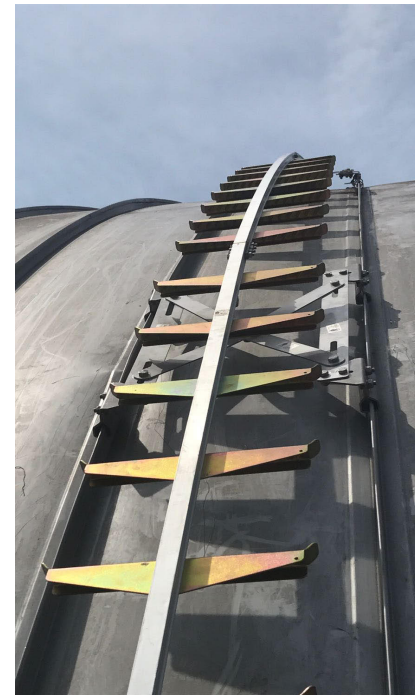


En Marcelino, disponemos de todos los medios necesarios para diseñar y validar múltiples y diferentes soluciones según las necesidades específicas de cada proyecto o instalación.

Desde nuestro inicio, nuestra oficina técnica ha sido un punto diferencial muy importante para nuestros Clientes.

No dude en hacernos llegar cualquier tipo de consulta sin compromiso alguno. Estamos a su disposición.

### PROYECTOS A MEDIDA



## KRATOS

Anticaídas Verticales y Horizontales



\*Retráctil IP68. Todo Inox.



Retráctiles (EN-360) en cinta de poliéster o cable de acero, tamaños desde "nano" de 2 m en cinta hasta 30 m de cable; para uso vertical, horizontal o, incluso factor 2, y Certificación PMEP.

Rescatadores de personas (EN-360 y EN-1496) , susceptibles de instalarse en trípode o pescante Multisafeway

Evacuadores EN 341 y EN 1496

## KRATOS

### Anticaídas Verticales de Cable o Carril

Disponemos de todas las opciones del mercado para anticaídas verticales:

Línea de cable contrapesada EN 353-2  
 Línea de cable tensada, EN 353-1  
 Carril rígido y carril rígido que puede incorporar peldaños, constituyendo una escalera EN 353-1



## KRATOS

Anclajes y Rescate



Anclajes EN-795 Tipo B, para puerta o petos son las soluciones más singulares. Se completan las posibilidades con Trípodos o pescantes, también Tipo B.

Los trípodos y los pescantes pueden equiparse, según necesidades del cliente con retráctil rescatador y tomo, éstos acordes a las EN-1496,

Directiva de Máquinas y EN-13157 que les habilita para cargas y personas.

## KRATOS

### Arneses y Chalecos



Amplísima gama de arneses y chalecos desde los más sencillos EN361 hasta los más completos y específicos de los oficios más exigentes como sector eólico y similares EN 361, EN 358 y/o EN 813.

Equipos DIELECTRICOS para atmósferas ATEX, ELASTICOS GIRATORIOS, Resistentes al FUEGO (ISO 9150 e ISO 15025).



## KRATOS

Salvaherramientas, Mosquetones y Absorbedores

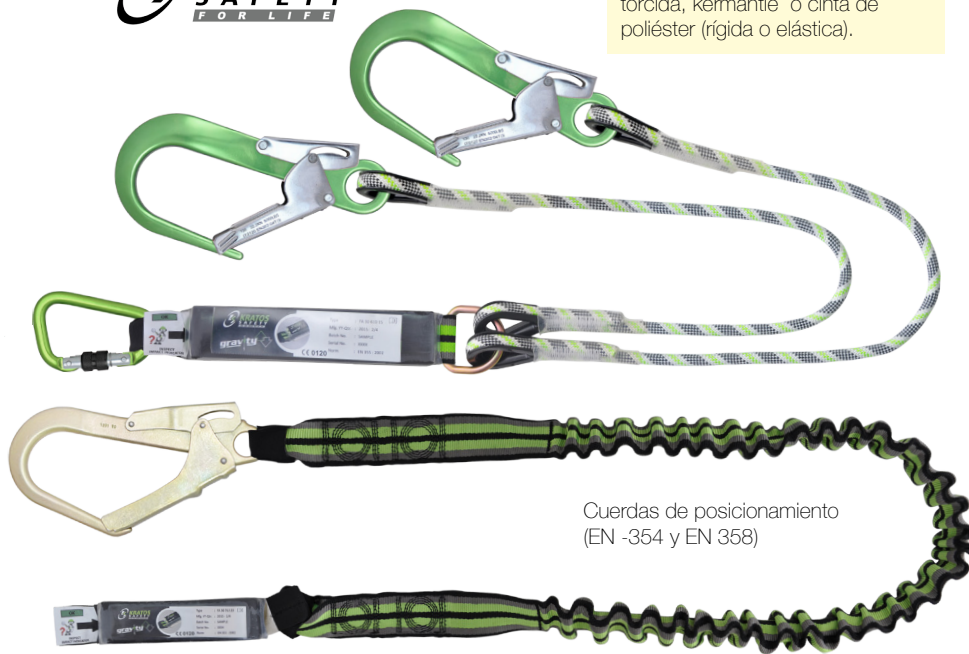


Amplia gama de SALVAHERRAMIENTAS sencillas y de doble cabo, para diferentes rangos de pesos.

Aumentan la seguridad del entorno de los usuarios y suponen un sensible ahorro frente a la caída y rotura de las herramientas y de tiempos muertos por la pérdida de éstas



Infinita gama de mosquetones (EN-362) en acero y aluminio, absorbedores (EN-355) en cuerda torcida, kermante o cinta de poliéster (rígida o elástica).



Cuerdas de posicionamiento (EN -354 y EN 358)

## SISTEMA SAFE-UP

El SAFE-Up lo hemos desarrollado para salvar vidas, las de los OPERARIOS de recogida de residuos TRANSPORTADOS en los ESTRIBOS TRASEROS de los camiones.

Los asegura e impide que se caigan, al combinar el Módulo SAFE-Up con el Amarre-Bola y su Amés.

De sencillo accionamiento y solo con mando neumático del propio camión, incluye Cuadro de Información a Cabina que mantiene al conductor al tanto de la Seguridad de los Trabajadores Transportados.

De muy fácil manejo, de día o de noche, con lluvia o frío y con toda la ropa de trabajo y EPIs necesarios en esas circunstancias.

Certificado CE, Componente de Seguridad  
Art. 1.1 C Directiva 2006/42/CE  
Certificado EN 795:2012 Tipo A

El SAFE-Up ha sido reconocido como Mejor EPI 2.019 en la VI Edición de los premios Nacionales Seguridad y Salud Laboral.



**SAFE-UP**  
byMarcelino®

## SISTEMA SAFE-UP

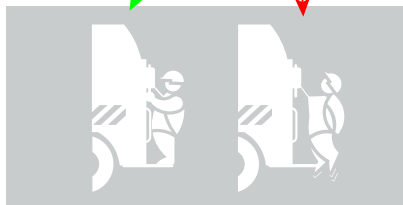
Este Sistema de Seguridad es el complemento perfecto a todas las Consignas que un Trabajador Transportado en Vehículo Industrial pueda haber recibido, para evitar su caída.

Con SAFE-Up el trabajador subido a un estribo trasero es asegurado y pretensionado hacia arriba de manera que si se sale del estribo no sufre una caída hasta el suelo, ni sus pies llegan a tocarlo.

La unión entre el Módulo SAFE-Up y el Arnés del trabajador se hace mediante un Amarre-Bola (UNE-EN 354:2011), de distintas longitudes posibles para facilitar que se produzca el pretensionado hacia arriba del usuario.

Construido mayormente en AISI-304 es de funcionamiento totalmente neumático (casi 100% FESTO) resultando muy resistente al agua polvo o suciedad

Con 1 contacto NA para señalización.





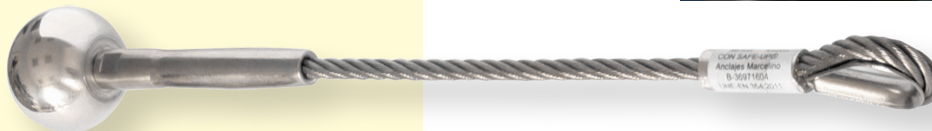
# SISTEMA SAFE-UP

## Seguridad para Trabajadores Transportados en Vehículos Industriales

La unión entre el Módulo SAFE-Up y el Arnés del trabajador se hace mediante un Amarre-Bola que se remata en un extremo con una bola de aluminio, mientras por el opuesto con una gaza que permite su unión al arnés.

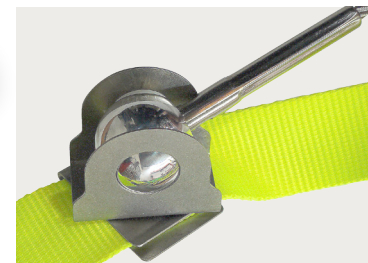
Para evitar posibles golpes o atrapamientos de la bola, dotamos el arnés de un Guarda-Bolas que la retiene mediante presión

El Cuadro Información a Cabina, CIC2, facilita al conductor del vehículo información del estado de este Componente de Seguridad y sus usuarios; distinguiendo si están, o no, asegurados y si se ha producido alguna circunstancia anómala, como evitar el detecto de presencia o caída del trabajador



**AMARRE-BOLA**  
 Construcción en cable 7\*19 AISI-316 y bola de aluminio de 40 mm.

Clip accesorio de sujeción del Amarre-Bola durante el uso fuera del Safe-Up



## SERIE PLA

### Mallas de Protección

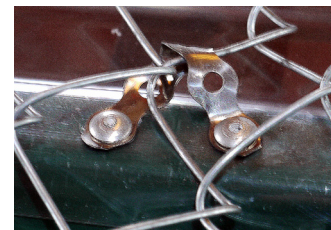
Frente a unos de los causantes de muchas de las fatales caídas al vacío en edificios industriales, hemos creado este nuevo sistema.

Ya tenemos disponible la nueva Serie PLA para distancias entre correas de 150 cm. a 200 cm. y anchos de lucernario de 100 a 200 cm. mediante malla galvanizada.



Nuestro sistema de fijación de la malla, mediante cinta perforada (Inox AISI-316) y remache tipo trébol con doble junta tórica, está ideado para evitar problemas por filtraciones de agua.

Satisface el ensayo de 1.200 julios.





EC-15  
K1000  
C40  
M12 PMS-AC  
M12 PMS-AC  
M12 PMS-AC  
M12 PMS-AC  
M12 PMS-AC

EC-15  
K1000  
C40  
M12 PMS-AC  
M12 PMS-AC  
M12 PMS-AC  
M12 PMS-AC

EC-15  
K1000  
C40  
M12 PMS-AC  
M12 PMS-AC  
M12 PMS-AC  
M12 PMS-AC

PART 36  
K1000  
C40  
M12 PMS-AC  
M12 PMS-AC  
M12 PMS-AC  
M12 PMS-AC



**ISANIMAR SEGURIDAD, S.L.U.**

Av. Ricardo Mella, 113-115 Int

36330 VIGO Pontevedra

N42° 11,917' - W 8° 46,159'

+34 986 135 261

[www.emarcelino.com](http://www.emarcelino.com)

[info@emarcelino.com](mailto:info@emarcelino.com)

**Ni Una  
Caída  
Más**

